



Beratung & Weiterbildung für Unternehmen

ProQuali-Programm



Anmeldung und Information
Marianne Bössel
Tel. 0 51 71 / 91 78 86 (vormittags)
m.boessel@kvhs-peine.de



Leitung Firmengeschäft
Dipl. Päd. Jutta Schubert
Tel. 0 51 71 / 91 78 90
j.schubert@kvhs-peine.de



Beratung & Weiterbildung für Unternehmen

Berufliche Kommunikation

Zu 70% basiert beruflicher Erfolg auf einer gelungenen Kommunikation.

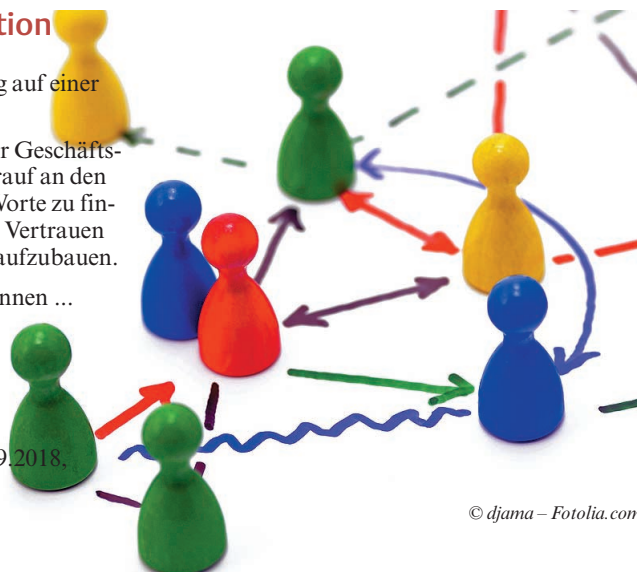
Egal, ob Sie mit Kolleginnen oder Geschäftspartnern sprechen, es kommt darauf an den richtigen Ton und die richtigen Worte zu finden. Lernen Sie, eine entspannte, Vertrauen stiftende Gesprächsatmosphäre aufzubauen.

Wie Sie Ihre Gesprächspartner*innen ...

- erreichen
- überzeugen
- und Ihre Ziele erreichen

erfahren Sie am

Montag, 17.09. + Dienstag, 18.09.2018,
08.30 – 16.30 Uhr
283,22 Euro, 16 UStd.



© djama – Fotolia.com

Betriebliches Gesundheitsmanagement als Führungsaufgabe

Die erfolgreiche Bewältigung täglicher Anforderungen im Beruf ist wesentlich abhängig von der Gesundheit (physisches, psychisches und soziales Wohlbefinden) der Beschäftigten und der gesundheitsförderlichen Gestaltung der Arbeitsabläufe und der Arbeitsorganisation. Betrieblichen Rahmenbedingungen gesundheitsförderlich zu gestalten, erfordert Kenntnis und Anwendungskompetenz salutogener Verhaltensweisen und innovativer Managementsysteme, wie ein standardisiertes BGM unter Einbeziehung des Sozialkapitalansatzes. Eine besondere Bedeutung für eine erfolgreiche Umsetzung kommt dabei den Führungsverantwortlichen der Organisation zu. Sie tragen aufgrund Ihrer fachlichen und persönlichen Vorbildfunktion eine besondere Verantwortung für gesundheitsförderliches Verhalten der Beschäftigten und für die Gestaltung einer gesundheitsförderlichen Organisation.

Die Teilnehmenden erkennen die Bedeutung der individuellen und geschlechtsspezifischen Gesundheitsförderung einschließlich des Aufbaus gesundheitsförderlicher Arbeits- und Organisationsstrukturen kennen. Sie lernen die drei Säulen (Aufbau und Wirkung) des Sozialkapitalansatzes und deren Übertragbarkeit in ihre Organisation kennen und kontextbezogen anzuwenden. Anhand von Fallbeispielen werden konkrete betriebliche Interventionen erarbeitet, die das Sozialkapital in der Organisation und somit die Arbeitsfähigkeit der Beschäftigten stärkt.

Montag, 10.09.2018, 08.30 – 16.30 Uhr
297,50 Euro, 8 UStd.



unterstützt Unternehmen, zukunftsfähig zu werden. Die Ziele des geförderten Beratungsprogramms sind u.a.:

- kleine und mittlere Unternehmen zu befähigen, auf die vielfältigen betrieblichen Herausforderungen, die die Veränderungen der Arbeits- und Produktionswelt sowie der demografische Wandel mit sich bringen, eigenständig angemessen zu reagieren sowie
- in den Unternehmen eine Unternehmenskultur zu etablieren, die zur motivations-, gesundheits- und innovationsförderlichen Gestaltung der Arbeits- und Produktionsbedingungen wie auch zur Fachkräftegewinnung und -bindung beiträgt.

Um diese Ziele zu erreichen, setzt **unternehmensWert:Mensch** auf professionelle Prozessberatung unter Beteiligung der Beschäftigten.



Erfolgreich führen

Führung verlangt heute mehr als Sachverstand und Delegationsvermögen. Was macht erfolgreiche Führungskräfte aus? Welche unentdeckten Führungsqualitäten schlummern in Ihnen?

Wie Sie einen Ihrer Persönlichkeit angemessenen Führungsstil entwickeln oder weiterentwickeln können erfahren Sie am

Montag, 15.10. + Dienstag, 16.10.2018,
8.30 – 16.30 Uhr
595,00 Euro, 16 UStd.

Teamarbeit/-entwicklung

Damit auch Ihnen und Ihrem Unternehmen die Vorteile des Arbeitens im Team zugute kommen sollten Sie wissen, welche Faktoren Teams erfolgreich machen.

Dieses Seminar vermittelt Kenntnisse über ...

- Teamrollen und -phasen
- Wie Sie Meilensteine planen und überprüfen
- Wie Sie Teamsitzungen effektiv gestalten und
- Grundlagen, wie Sie mit Konflikten in Teams umgehen

Montag, 22.10. + Dienstag, 23.10.2018,
08.30 – 16.30 Uhr
283,22 Euro, 16 UStd.



Bereit, wenn Sie es sind!

Die Erstberatung in einer der Erstberatungsstellen ist kostenlos. Wird bei dieser Beratung ein Beratungsscheck ausgestellt, kann die darauf folgende Prozessberatung finanziell gefördert werden.

Unternehmen mit weniger als 10 Beschäftigten erhalten bis zu 80 Prozent Zuschuss zu den Kosten der Prozessberatung, Unternehmen mit 10 bis 249 Beschäftigten bis zu 50 Prozent. Die Restkosten tragen die Unternehmen selbst.

Das Programm wird durch das Bundesministerium für Arbeit und Soziales und den Europäischen Sozialfonds gefördert.

Mehr unter: <http://www.unternehmens-wert-mensch.de/das-programm/wer-wird-gefoerdert.html>



Kompetenzorientierte PE im Unternehmen

Gerade auf mittelständische Unternehmen kommen erhebliche Schwierigkeiten zu, wenn es um die Deckung des künftigen Fachkräftebedarfs geht. Was liegt da näher, als sich die Fachkräfte selbst „hochzuziehen“. Dazu bedarf es allerdings eines geeigneten Verfahrens, um die Potenziale zu entdecken, um sie zu begleiten und zu fördern. Und hier kommen die KODE® - KODE®X-Instrumente ins Spiel. Internetbasiert und ins eigene EDV-System implementierbar, können Sie geeignete Tools für Ihr Unternehmen auswählen.

Ziele:

- Kurze Vorstellung des CeKom® Niedersachsen
- Kennenlernen der KODE® - KODE®X-Instrumente
- Stellenwert von PE/OE heute
- Erkennen der KODE® - KODE®X-Potentiale für Personal- und Organisationsentwicklung
- Praktischer Nutzen
- Konkrete Möglichkeiten des Einsatzes von KODE® - KODE®X-Instrumenten in Ihrem Unternehmen
- Kosten, Dauer, Rahmen für KODE® - KODE®X-Anwendungsmöglichkeiten
- Networking-Optionen

Umfang und Gruppengröße
4 Stunden, 5 - 14 Personen

Freitag, 09.11.2018, 09.00 – 13.00 Uhr
kostenfrei

Verhandlungsmanagement

**Verbissenheit war gestern –
Verhandeln mit Spaß und Freude**

Verhandeln gehört zum Berufsalltag wie die Luft zum Atmen. Kontinuierlich werden neue Methoden der „richtigen Verhandlungsführung“ beschrieben. Doch eines dürfen wir beim Verhandeln nicht vergessen, es geht hierbei nicht um Sieg oder Niederlage. Es geht einfach darum, eine für die Verhandlungspartner akzeptable Lösung zu finden, mit der sie sich identifizieren können und morgen noch in die Augen schauen und gute Geschäfte machen können.

Montag, 12.11.2018 + Dienstag, 13.11.2018,
8.30 – 16.30 Uhr
476,00 Euro, 16 U-Std.

Arbeits-, Zeit- und Selbstmanagement

Alle Termine einhalten, gut vorbereitet sein, Aufgaben effizient und effektiv erledigen. Und dann noch entspannt sein. Wer möchte das nicht? Lassen Sie sich von diesem Seminar inspirieren, finden Sie neue Routinen, welche Sie entlasten und eliminieren Sie 9 Zeitfresser am:

Montag, 11.02. + Dienstag, 12.02.2019,
08.30 – 16.30 Uhr
283,22 Euro, 16 U-Std.

Partnermanagement:

Mit Partnern wirkungsvoll und zielorientiert zusammenarbeiten

Eine der wichtigsten Fähigkeiten ist es über die einzelnen Abteilungsgrenzen, ja über die Grenzen von Unternehmen erfolgreich zusammen zu arbeiten. Neben der fachlichen Qualifikation ist die Beziehungsebene sprich hier die soziale Kompetenz, gerade im Bereich der Partnerbetreuung extrem wichtig.

Die wesentliche Kompetenz liegt darin, dass sich die handelnden Akteure partnerschaftlich respektieren und wertschätzen. Störungen in der Kommunikation führen zu schwer reparablen Missstimmungen das sich wiederum negativ auf das Arbeitsergebnis auswirken. Als Ziel gilt es hier die Interessen beider Unternehmen im Rahmen des WIN-WIN-Prinzips umzusetzen.

Montag, 04. + Dienstag, 05.02.2019, 8.30 – 16.30 Uhr, 476,00 Euro, 16 UStd.



© twinlili – Pixelio.de

Work-Life-Balance

Immer häufiger kommt es zu Burn-Out-Syndromen. Das muss es nicht. Wer sich frühzeitig mit seiner Work-Life-Balance beschäftigt, kann gegensteuern.

Legen Sie mal eine Pause ein, schauen sich Ihre persönliche Bilanz an und bringen Sie Ihr Leben ins Gleichgewicht im WLB-Workshop am

Montag, 07.01.2019, 08.30 – 16.30 Uhr
141,61 Euro, 8 UStd.

Projekte erfolgreich managen

Sie möchten Projekte noch effektiver durchführen? Dann ist es gut etwas über Projektphasen, Meilensteine und die Kommunikation von Zielen zu wissen.

Welche „weichen“ und „harten“ Faktoren Sie berücksichtigen sollten, damit Ihr Projekt ein erfolgreiches wird, erfahren Sie im Seminar am

Montag, 14.01. + Dienstag, 15.01.2019,
09.00 – 17.00 Uhr
595,00 Euro, 16 UStd.

Konflikt-Coaching für Führungskräfte

Der richtige Umgang mit Konflikten will gelernt sein. Das gilt insbesondere für Führungskräfte, denn der falsche Umgang mit Konflikten kann zu erheblichen Fehlentwicklungen im Unternehmen führen, die Reibungsverluste und zum Teil erhebliche Kosten verursachen. Im Coaching finden Führungskräfte die geeignete Unterstützung, um schwierigen Situationen zu begegnen und sie sicher zu meistern. Wie das geht erfahren Sie am:

Montag, 18.02. + Dienstag, 19.02.2019,
08.30 – 16.30 Uhr, 595,00 Euro, 16 UStd.

Gesprächskompetenz im Verkauf und Vertrieb

Kundinnen und Kunden zu überzeugen, ist jeden Tag aufs Neue die Herausforderung, der sich jede*r Verkäufer*in stellt. Dabei entscheidet nicht mehr nur die Qualität von Produkten über den Verkaufserfolg, sondern auch, ob Verkäufer*innen gute Beziehungen zu Kunden*innen aufbauen können. Beziehungsaufbau geschieht im Wesentlichen durch Kommunikation.

Melden Sie sich für dieses Seminar zum

Montag, 25.02. + Dienstag, 26.02.2019
08.30 – 16.30 Uhr
283,22 Euro, 16 UStd.

